



HOLZWELTMURAU



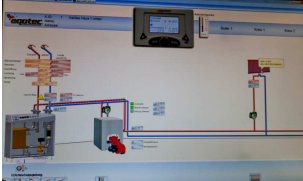
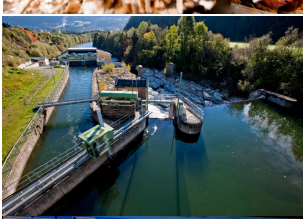
HOLZWELTTOUR

Holz & Energie

Energieautarkie – ein Schlagwort, das die Holzwelt Murau nicht erst seit gestern lebt. Die Energievision Murau ist etwas Besonderes, denn eine ganze Region bewegt sich kontinuierlich Richtung Energieunabhängigkeit bei Strom und Wärme - und das seit vielen Jahren erfolgreich.

Eine Besonderheit ist die 400 m Höhenleitung, um das LKH Stolzalpe mit Biomasse-Wärme zu versorgen. Eine technische Meisterleistung im Biomasse-Heizwerk, das neben Wärme auch Strom produziert. Mit der Tour „Holz & Energie“ gewinnen Sie Einblicke in diese Pionierleistung. Zusätzlich erhalten Sie Einblicke in geheimes Know-how zur Gewinnung von Qualitätshackgut, das einen maximalen Heizwert garantiert. Sonne, Wasser und Holz – sind die Energielieferanten für die Holzwelt Murau, nachhaltig und zeitgemäß genutzt.

Das Programm:



- 09:00 Uhr: Treffpunkt mit Holzwelt-Botschafter/in in Teufenbach. Besichtigung des Raddörfles und des Teufenbacher Pavillons mit anschließender Fahrt nach St. Lambrecht
- 09:45 Uhr: Besichtigung des Biomassehofes Naturwärme St. Lambrecht
- 11:30 Uhr: Mittagessen beim Alpengasthof Moser*** in St. Lambrecht (Karchau)
- 14:00 Uhr: Visite Naturinstallateur Zeiringer in Murau
- 15:00 Uhr: Besuch des Wasserkraftwerkes Murau mit der Besonderheit „Fischaufstiegshilfe“
- 16:00 Uhr: Besichtigung Nahwärme Murau mit 400m Höhensteigleitung zum LKH Stolzalpe
- 17:00 Uhr: Bierkulinarium im Hotel Gasthof Lercher****
- 18:30 Uhr: Rückkehr zum Ausgangspunkt in Teufenbach, Heimreise
- **Preis ab 15 Personen: € 33,90,- pro Person; ab 30 Personen: € 25,90 pro Person**
Im Preis enthalten sind die Reisebegleitung durch den Holzweltbotschafter, das Bierkulinarium sowie alle Eintritte, exklusive Essen und Trinken
- Tourdistanz: 56 km

Buchen Sie Ihre Holzerlebnisse noch heute!

HolzWelt Murau (Mo – Fr von 8:00 bis 17:00 Uhr)

T: +43 3532 20000 11

E: reise@holzwelt.at

Weitere Informationen: www.holzweltmurau.at

Zeitraum für Reisebegleitungen:

April bis Oktober



Das Holzstraßengesamtprojekt wird unterstützt von Land und Europäischer Union



Europäischer Landwirtschaftsfonds für die Entwicklung des ländlichen Raums: Hier investiert Europa in die ländlichen Gebiete.



Das Land
Steiermark